



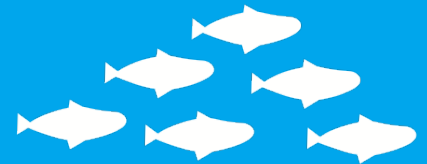
Veterinærinstituttet
Norwegian Veterinary Institute

Semi-lukkede anlegg

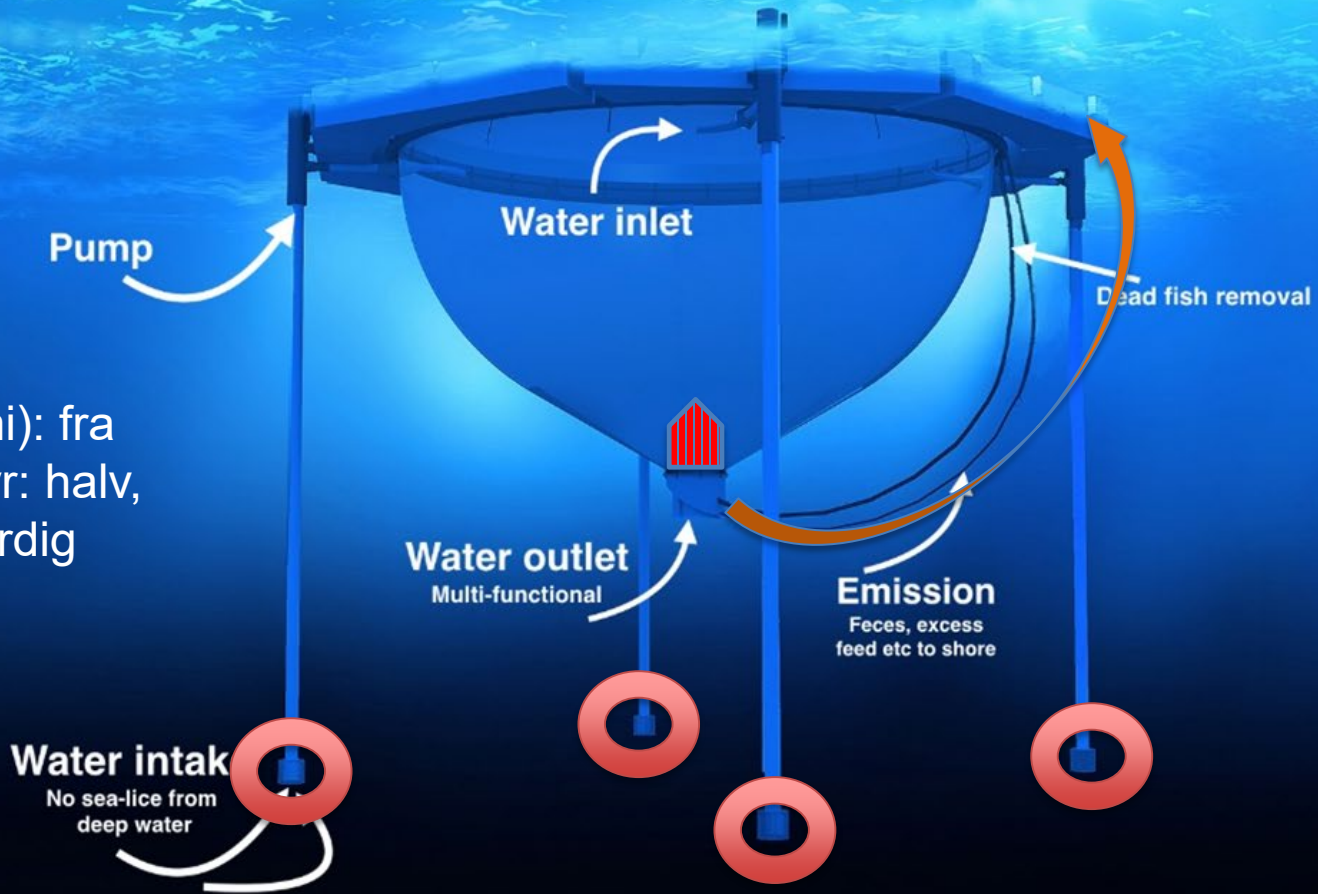
Velferd og helseutfordringer



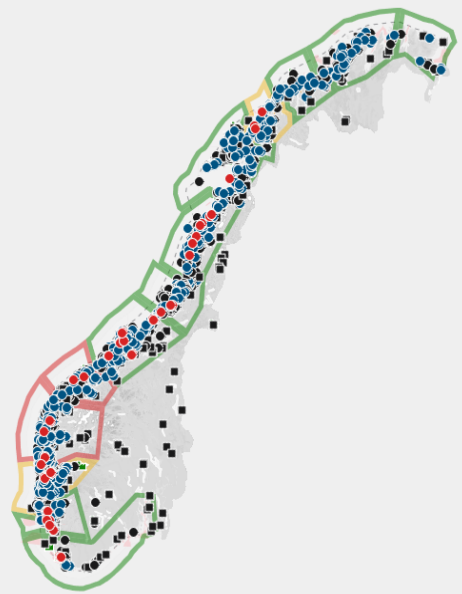
Arve Nilsen
Fagseminar 11.03.2021







Semi (semi): fra Latin, betyr: halv, delvis, uferdig



71° 27.553 N 1° 11.162 E



UKE 34

17. aug. - 23. aug. 2020

48

OVER LUSEGRENSEN

8 % av lokalitetene som har rapportert lakselus

541

UNDER LUSEGRENSEN

92 % av lokalitetene som har rapportert lakselus

Les mer om lusegrensen



129

129 av lokalitetene har påvist pankreassykdom (PD) eller har mistanke om PD

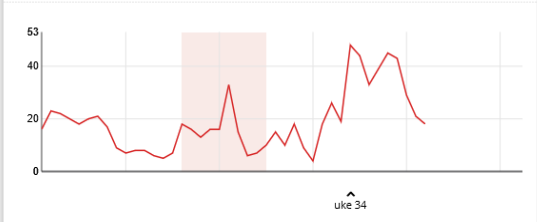


8

8 av lokalitetene har påvist infeksjos lakseanemi (ILA) eller har mistanke om ILA



Antall lokaliteter over lusegrensen



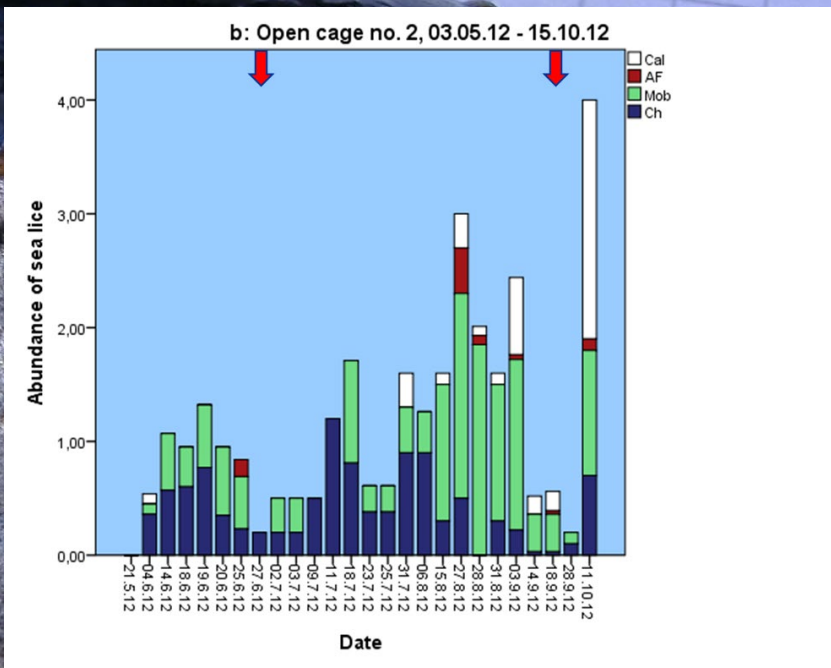
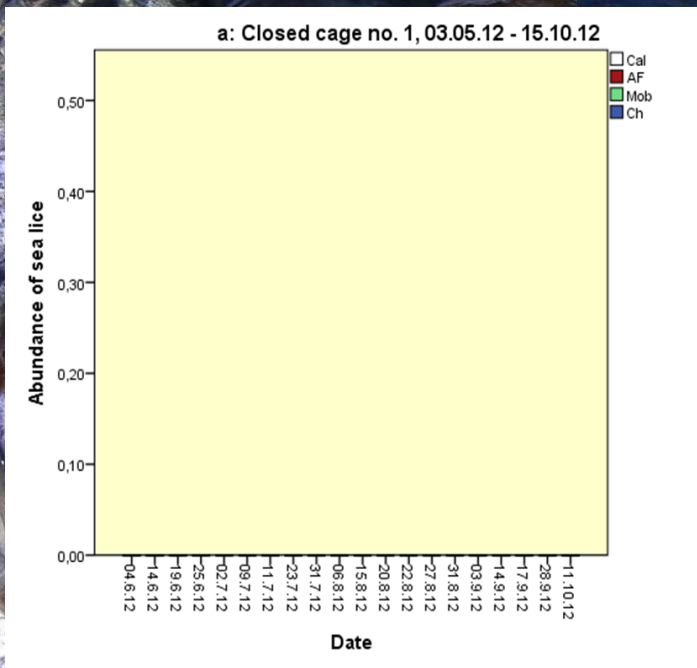
I uke 16-26 er lusegrensen senket i deler av landet

Sykdomsutbrudd (2)

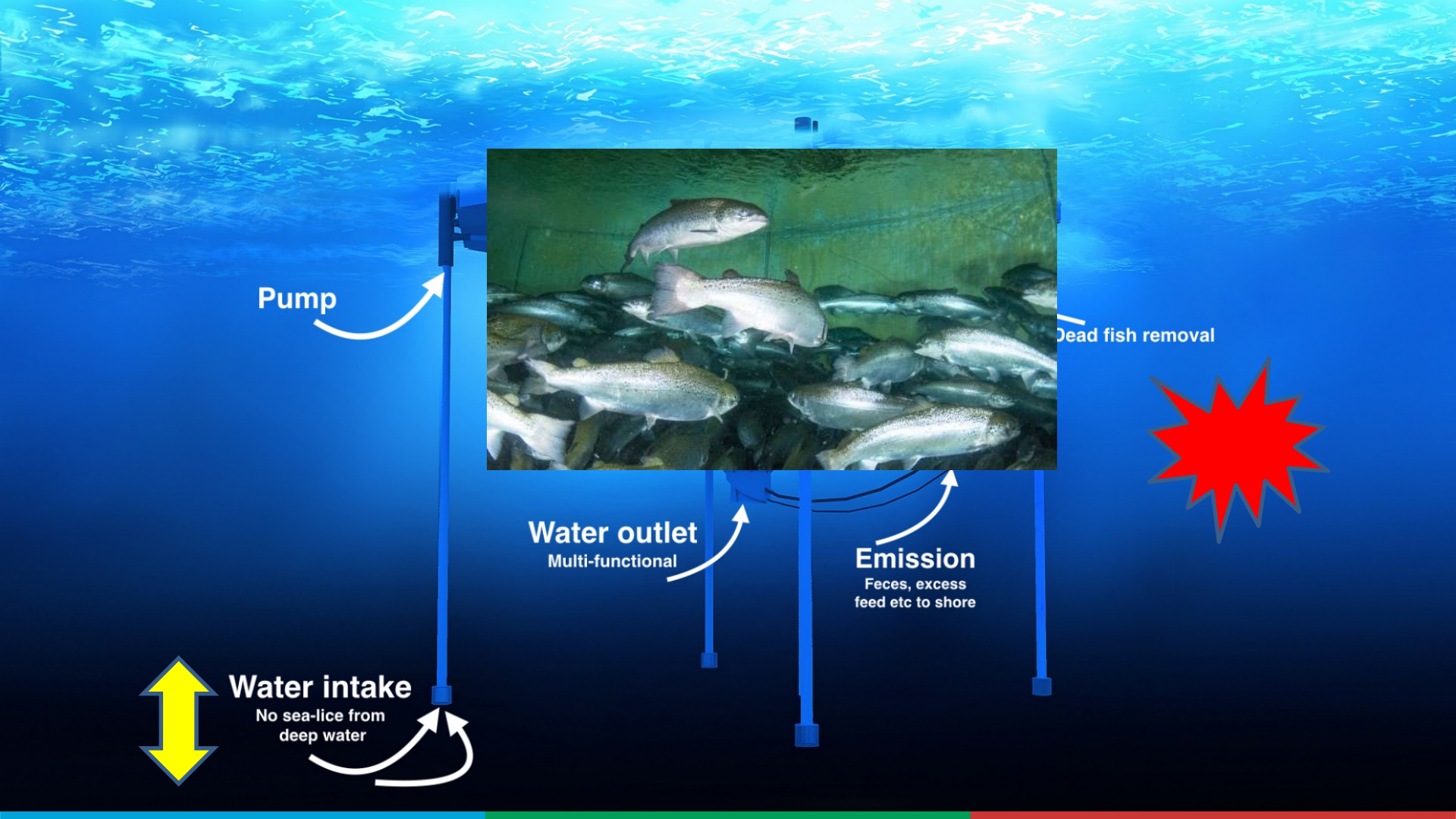


Rømming (1)





Kilde: Nilsen et al., 2016. Effective protection against sea lice during the production of Atlantic salmon in floating enclosures



Pump



Dead fish removal



Water outlet
Multi-functional



Emission
Feces, excess
feed etc to shore



Water intake

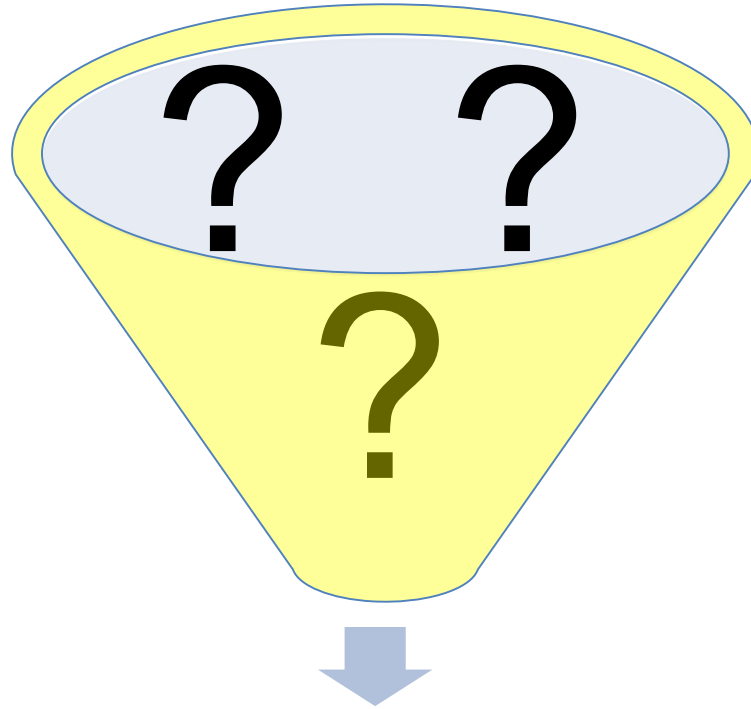
No sea-lice from
deep water



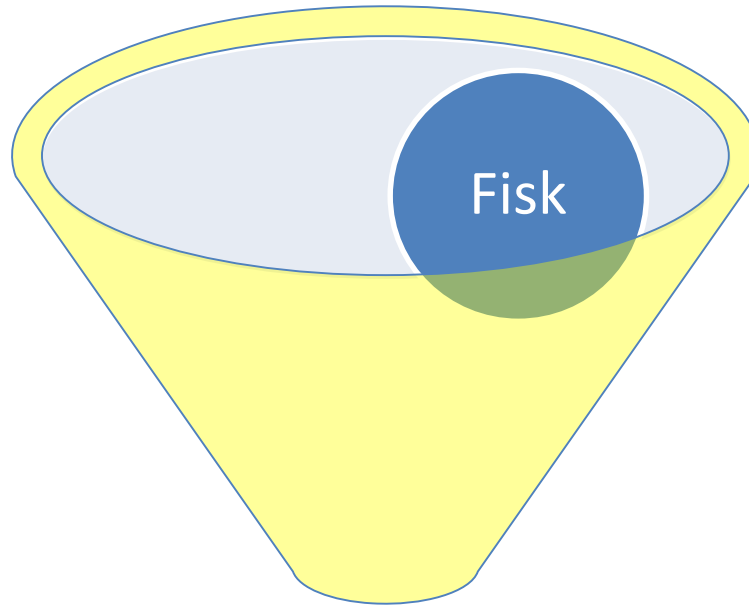
Fiskevelferd = livskvalitet

1. Biologisk funksjon
2. Egenopplevelse
3. Naturlig liv

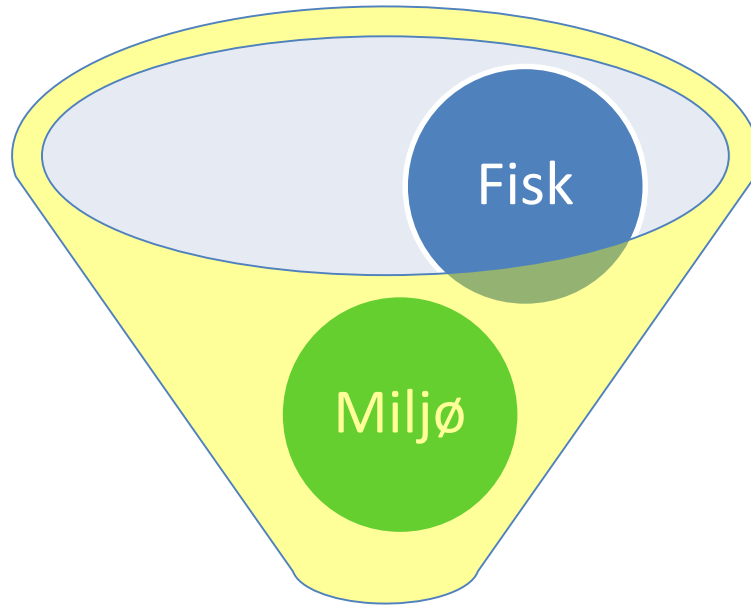




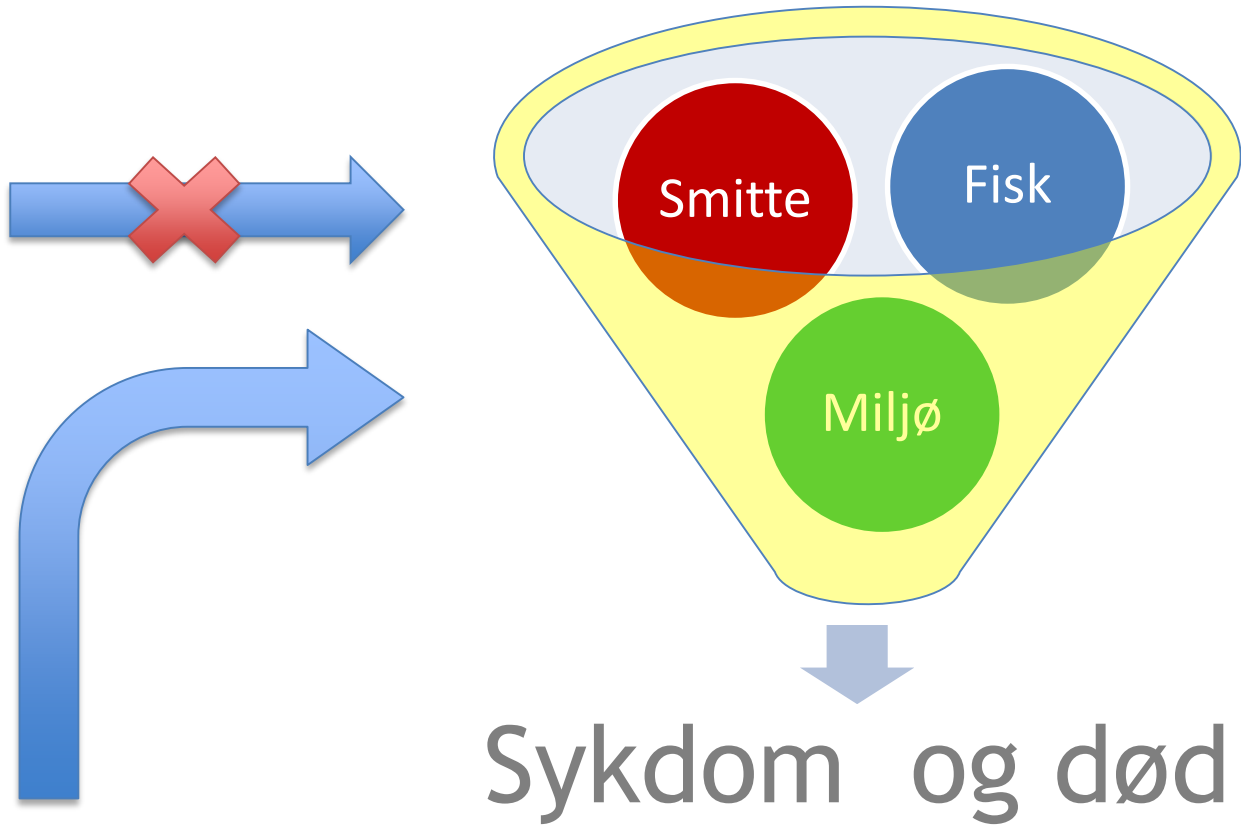
Sykdom og død



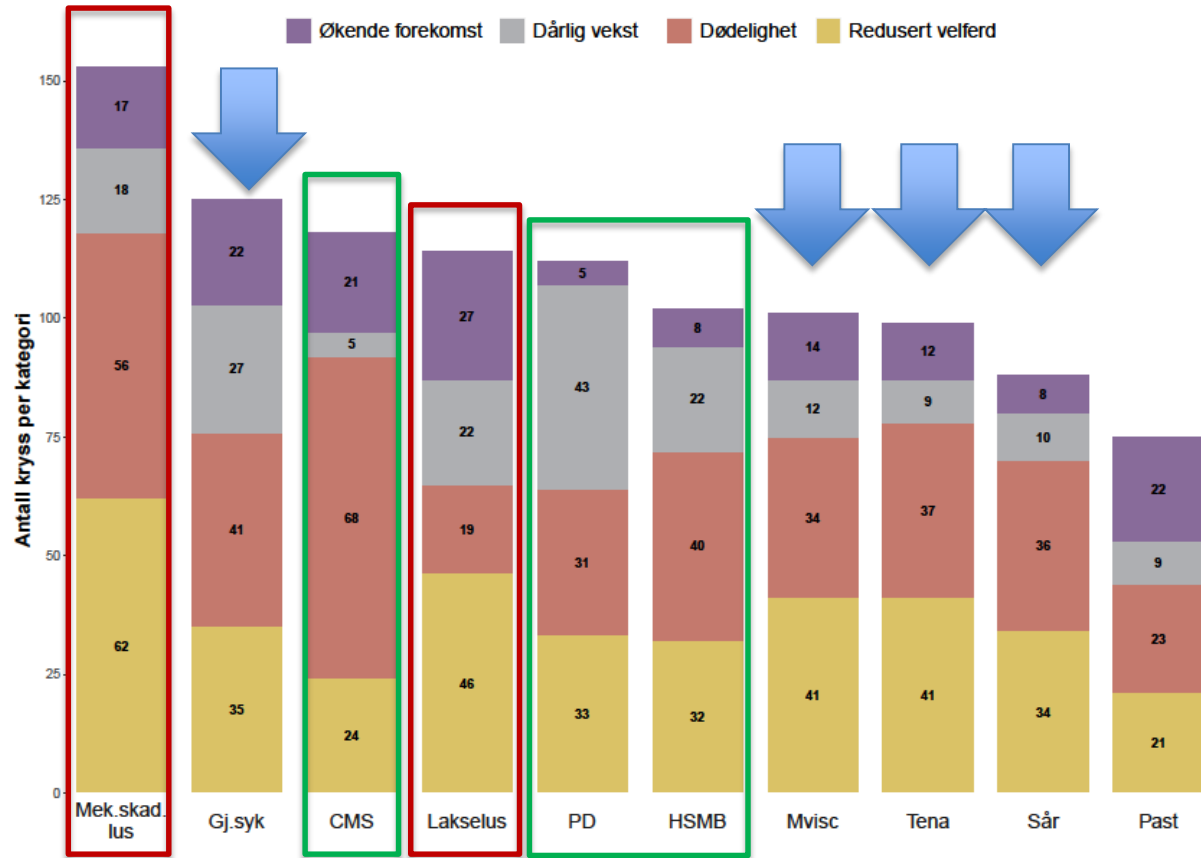
Sykdom og død



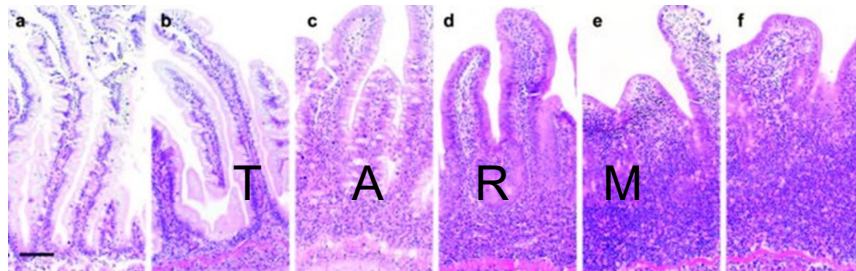
Sykdom og død



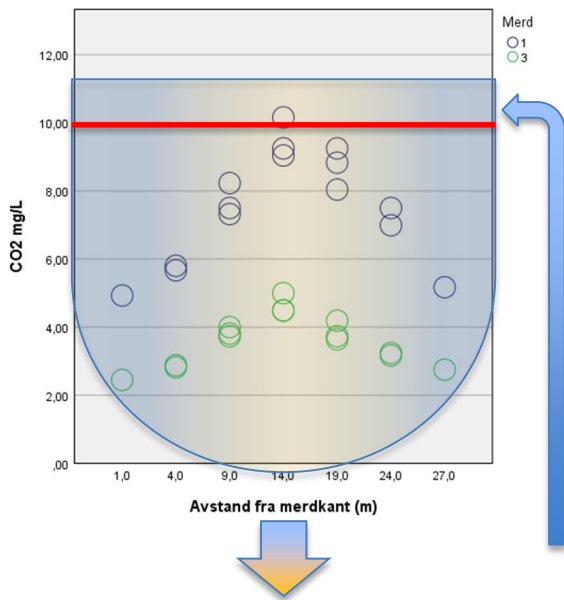
10 på
topp -
2020



Ytre barrierer: Hud og gjeller

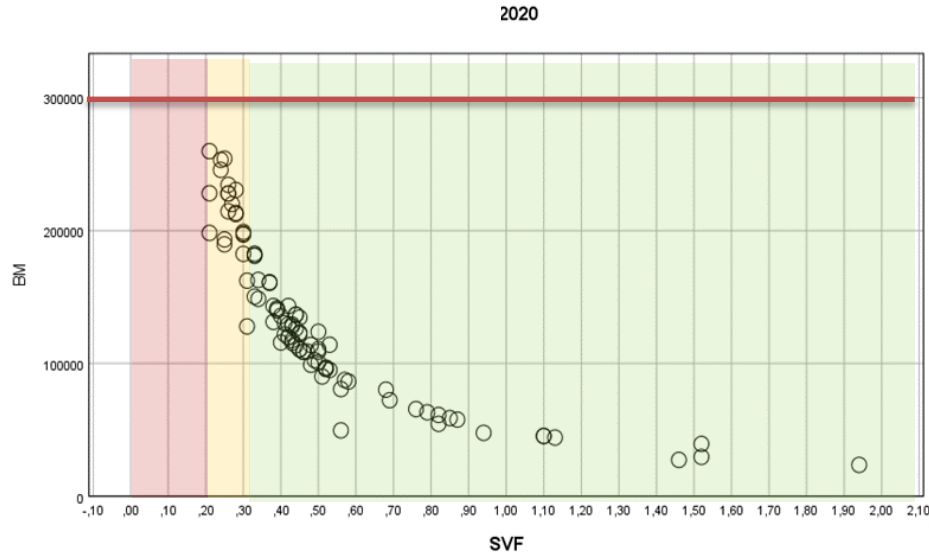


Vannkvalitet



- Vannet blir mer brukt inn mot midten av merden
- Det er nødvendig å:
 - Beregne vannkvaliteten
 - Måle at beregningene stemmer

Vannkvalitet



- Det må brukes nok vann
- Vannbehovet øker med mengde fisk (og fôr)
- Måleenhet (SVF):
 - Liter vann
 - 1 Kg fisk
 - 1 minutt



Veterinærinstituttet
— *Norwegian Veterinary Institute*

www.vetinst.no