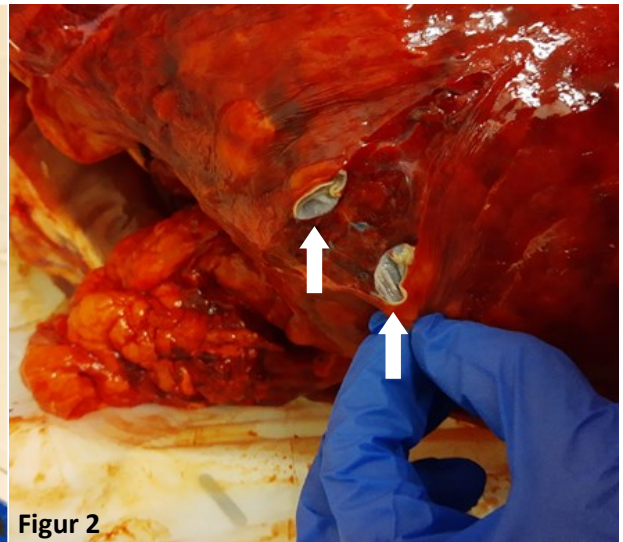
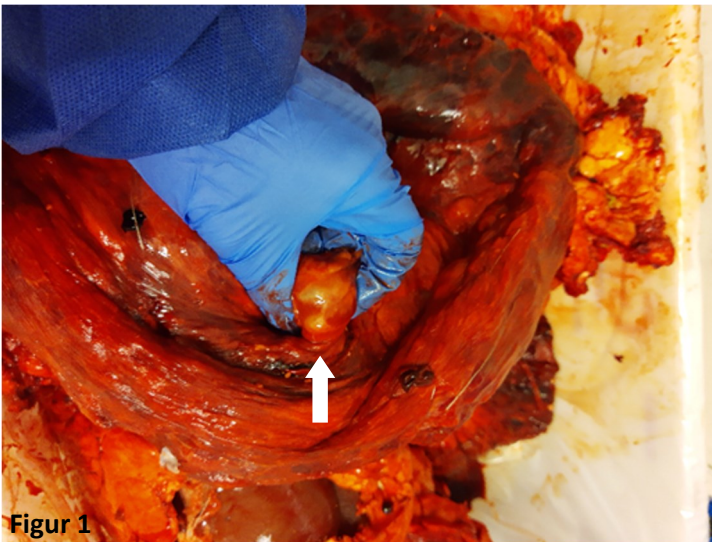


Informasjon til jegere om hundens dvergbendelmark

Høsten 2022 ble hundens dvergbendelmark, *Echinococcus canadensis G10 (ECG10)*, påvist hos en elg felt i Stor-Elvdal.

Hensikt: Innhente mer kunnskap om parasittens utbredelse. Ved mistenkelige funn i lunger eller lever hos **elg/annet** hjortevilt må Mattilsynet kontaktes (se varslingsrutinen nedenfor).



Figur 1 og 2: *E. canadensis* G10 parasittblærer i lunger hos elg. *Bilder: Per Langdalen/Mattilsynet*

Parasittblærer kan finnes i lunger og lever. Størrelsen kan variere og det kan være én eller flere blærer. De er faste å kjenne på, og er fylt av klar væske. Det er svært viktig å kjenne på lungene, da blærene kan være lettere å kjenne enn å se. Blærene finnes ikke i kjøttet/muskulaturen. Parasitten smitter ikke til mennesker eller dyr via kjøtt eller varmebehandlet innmat.

VARSLINGSRUTINER

FUNN av denne parasitten er MELDEPLIKTIG til Mattilsynet.

Ved funn av mistenkelige forandringer i lunger og/eller lever hos elg eller andre hjortedyr er det ønskelig at Mattilsynet kontaktes for en vurdering. Ta bilder og lagre lungene og leveren kjølig fram til du får videre instruks.

Ring oss: 22 40 00 00

Åpningstider: 09.00–11.00 og 12.00–15.00 (hverdager)

**I arbeidstiden blir du satt over til veterinær tilhørende lokalt kontor og utenom normal arbeidstid blir du satt over til nasjonal vakt som gir beskjed til lokalkontor påfølgende arbeidsdag.*

Bakgrunn:

- ECG10 er en bendelmark. **Dette er en annen art enn revens dvergbendelmark.**
- Selv om parasitten kan smitte til mennesker finnes det bare få smittetilfeller med ECG10 på verdensbasis. **For å unngå smitte til mennesker** anbefales det at hunder ikke får adgang til rått slakteavfall. Der- som hunden likevel spiser slakteavfall kan parasitt- behandling vurderes i samråd med veterinær.

Prosjekt ElgMark

[\(parasitt bilder/informasjon/innsending\)](#)



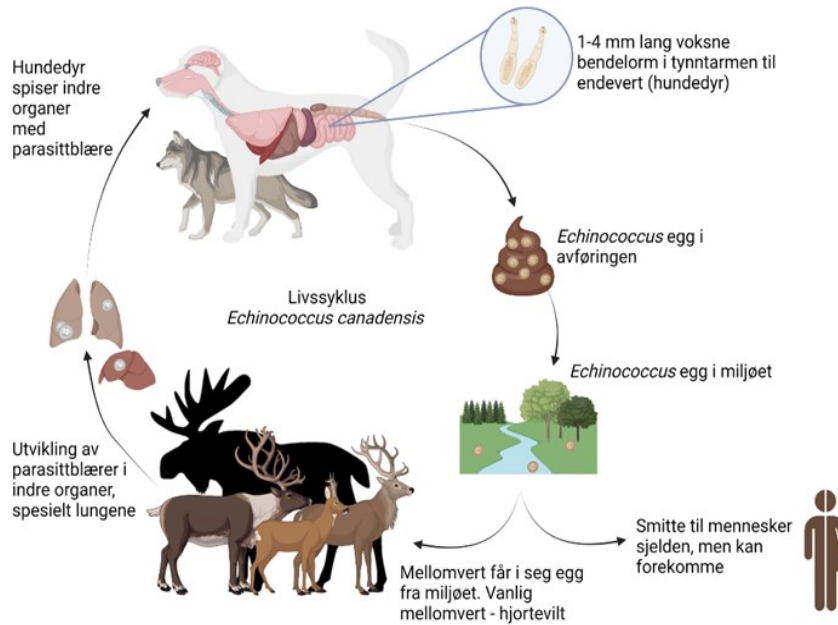
Mer informasjon (www.vetinst.no):

[Faktaark](#)

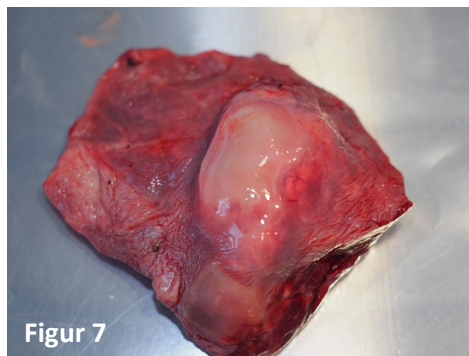
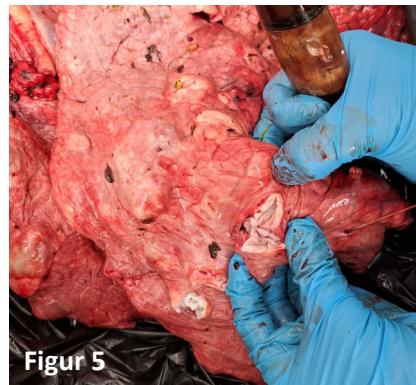
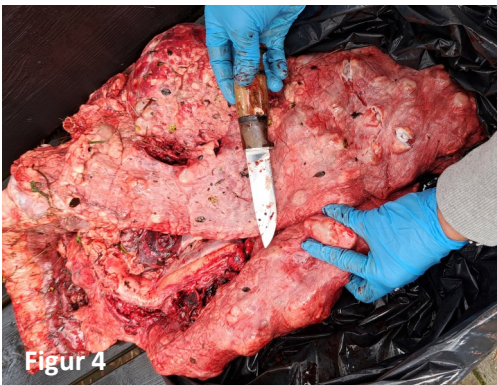
[Spørsmål og svar](#)



Echinococcus canadensis G10



Figur 3: Parasittens livssyklus, for utfyllende tekst se www.vetinst.no



Figur 4-8: Bilder av parasittblærer i lunger og lever. Figur 4 og 5 viser flere spredte parasittblærer i ei elglunge. Figur 6 viser blærer på overflaten av leveren og dypt i levervevet. Figur 7 viser en blank parasittblære som hever seg på overflaten av lungebiten, og i figur 8 er denne blæren skåret over. Innsiden av blæren er kledd av en hvit kapsel som løsner lett fra omkringliggende lungevev. Ved usikkerhet om disse forandringene, ta kontakt med Mattilsynet for en vurdering.

Bilder: Mattilsynet (4 og 5 Glåmdal/Østerdal, 6 Gauldal); Veterinærinstituttet (7,8)

FUNN av denne parasitten er MELDEPLIKTIG til Mattilsynet. Ved funn av mistenkelige forandringer i lunger og/eller lever hos elg eller andre hjortedyr ta kontakt. **Ring Mattilsynet: 22 40 00 00**